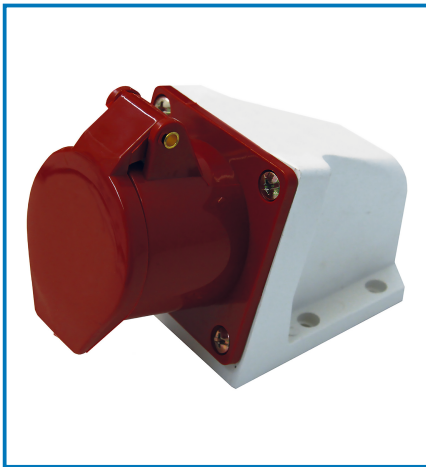


Articolo 80869



Presa parete inclinata CEE. 3P+T. 16A 400V~. Rossa. Ideale per installazioni in ambienti industriali o commerciali con pareti inclinate. richiedenti una presa CEE 3P+T 16A 400V~ rossa.

Imballo: Etichetta

Utilizzo principale:

 Industria

Puoi usarlo anche per:



Dati tecnici:

IP: **IP40**

Certificazione: **CE**

Colori: **Rossa**

Tipo presa: **WALL MOUNTED**

Materiale: **Nylon 6.6**

Input Rating: **380-415V**

Output Rating: **380-415V**



Caratteristica:

Resistente

Affidabile

Sicura



Dati logistici:

Caratteristiche articolo:

Altezza Prodotto: **7.1 cm**

Larghezza Prodotto: **17 cm**

Lunghezza Prodotto: **9.5 cm**

Peso Prodotto: **0.65 kg**

Sotto imballaggio - inner:

Imballo: **Etichetta**

Quantità Inner: **5**

Cartone - outer:

Altezza Cartone: **34 cm**

Larghezza Cartone: **45 cm**

Lunghezza Cartone: **37.5 cm**

Peso Cartone: **15 kg**